

Dokumentation ESL Leepünt 4. September – 18. September 2017



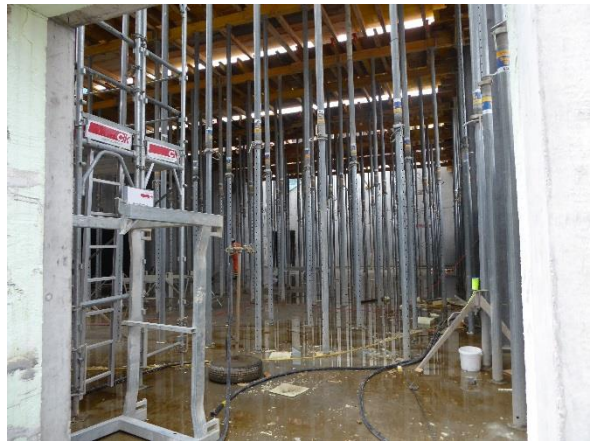
(4. September 2017)



Blick auf die Terrasse der Tagesstruktur.
(11. September 2017)



Die Matrizen wird für die Schalung der Wand
hochgehoben und platziert.
(14. September 2017)



Die Böden werden mit Drehstützen
gestützt. (18. September 2017)